



主辦



主要贊助



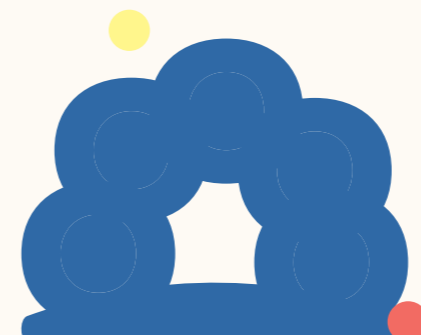
中華人民共和國香港特別行政區政府
文化體育及旅遊局
Culture, Sports and Tourism Bureau
The Government of the Hong Kong Special Administrative Region
of the People's Republic of China



建造塑膠山

免責聲明：香港特別行政區政府僅為本項目提供資助，除此之外並無參與項目。
在本刊物／活動內(或由項目小組成員)表達的任何意見、研究成果、結論或建議，均不代表香港特別行政區政府、文化體育及旅遊局、文創產業發展處、「創意智優計劃」秘書處或「創意智優計劃」審核委員會的觀點。

© 2024 PMQ Seed and AaM Architects. All rights reserved.



教材設計團隊



塑膠垃圾正在全球迅速堆積，對環境造成巨大壓力。通過這個活動，參加者將模擬塑膠垃圾的累積過程，體會其影響，並通過設計思維反思如何減少和處理塑膠垃圾，激發行動力。





堆疊挑戰

活動準備

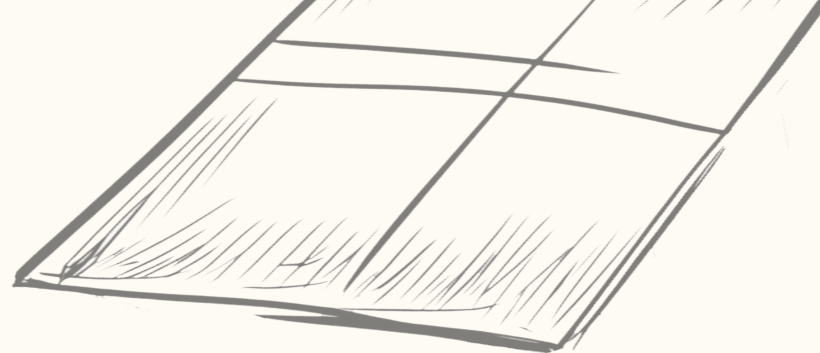
工具

剪刀

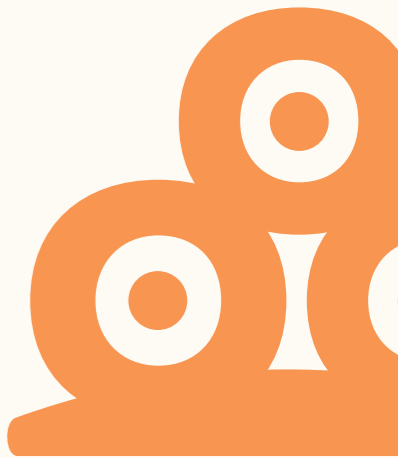


建造物品

30x30cm 厚卡紙 塑膠樽和塑膠盒



創造最佳的 堆疊方式



堆疊挑戰規則

時限

5 分鐘內利用材料，堆疊建造最高且穩定的「塑膠山」。

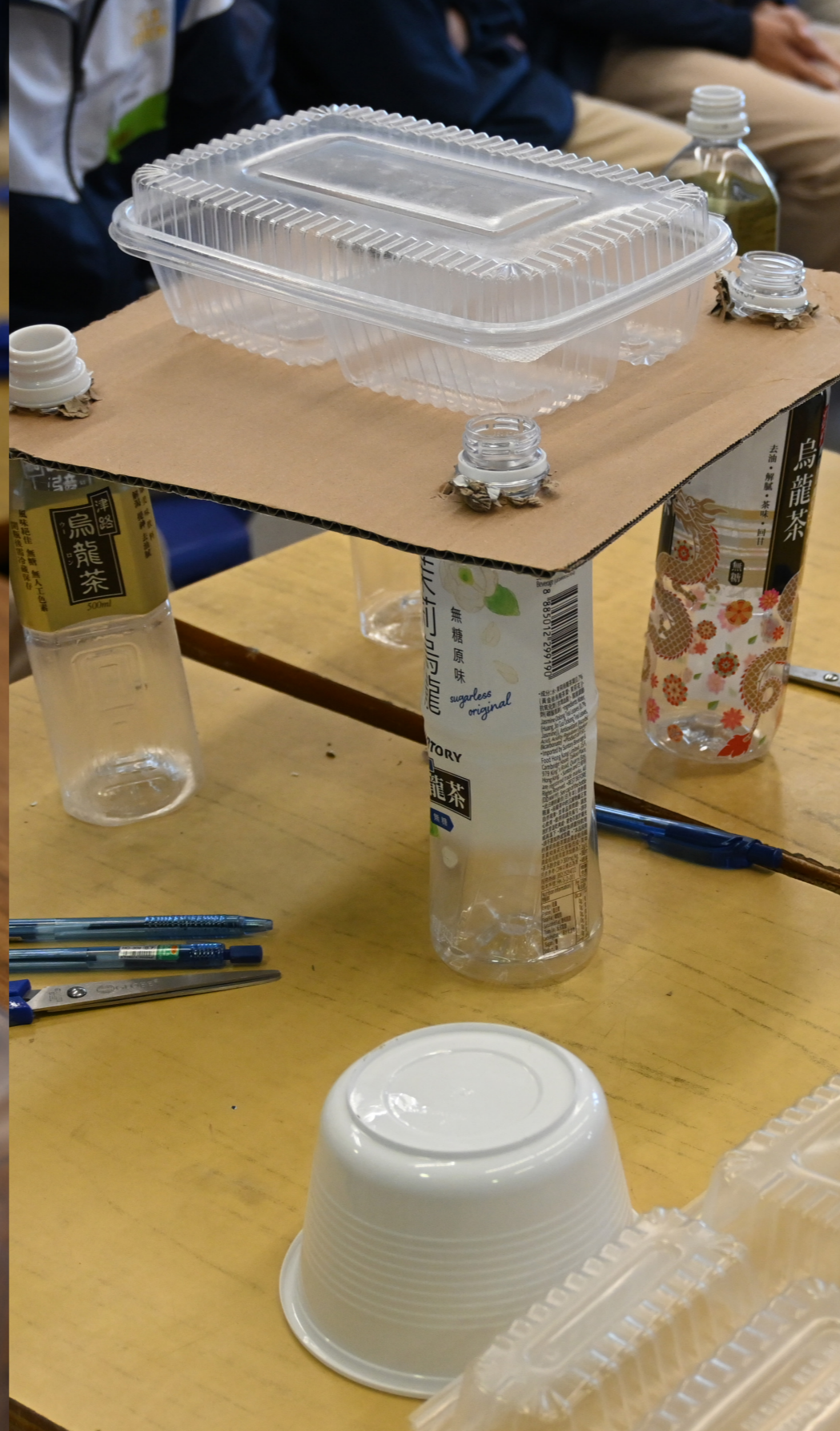
條件

剪刀只可以調整厚卡紙，不可破壞任何塑膠物品。

目標

確保「山」能夠穩定站立 5 秒，完成組別全組舉手示意完成。








堆疊挑戰開始



互相觀察塑膠山的 高度和穩定性



塑膠垃圾的 積累影響



如果這座塑膠山是
我們生活中的垃圾，
會帶來什麼影響？





堆填區飽和

香港環境保護署數據顯示，
2022 年每日平均棄置 11,128 公噸都市固體廢物，
其中廢塑膠佔 21%，即每日約 2,369 公噸。

Photo credit: GREENPEACE

環境壓力

堆填區容量即將耗盡，對未來環境造成重大壓力。
我們需要採取行動，減少塑膠廢物產生，保護我們的環境。

© 2024 PMQ Seed and AaaM Architects. All rights reserved.



Photo credit: National Educaion Radio

如果這些塑膠物
品進入自然環境，
會有什麼影響？





Photo credit: GREENPEACE

海洋污染

每年約 800 萬噸塑膠進入海洋，
對海洋生態造成嚴重威脅。

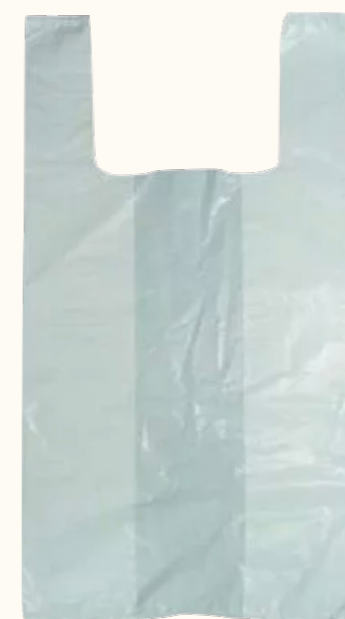
食物鏈污染

塑膠微粒進入食物鏈，
對人類健康造成潛在威脅。

生態失衡

海洋生物因誤食塑膠死亡，
破壞生態平衡。

你曾使用這些 塑膠物品嗎？



使用後會怎樣做？



VS



A faint, light gray illustration of a hand holding a pen, poised to write on a document. The hand is positioned in the lower-left quadrant, with the pen angled towards the center. The background is a plain, light color.

我們可帶來的改變

從處理垃圾到資源管理



為了減少垃圾堆滿街道，政府推出清潔香港運動，路邊放滿垃圾桶，鼓勵大家把垃圾扔進垃圾桶以維持街道清潔。

久而久之，我們都習以為常，完成市民責任，卻沒想到，垃圾量每日俱增，桶內盛載的早不止是垃圾，還有很多值得更好下場的資源。



創意思考與行動總結

活動準備

工具

剪刀

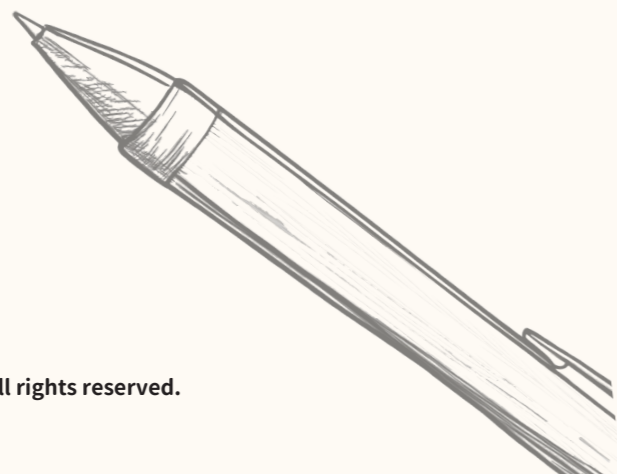
膠紙

顏色筆

建造物品

30x30cm 厚卡紙 塑膠樽和塑膠盒

少量顏色紙



創意思考任務

想出新點子

轉化為再利用產品，
並設計出具體方案。



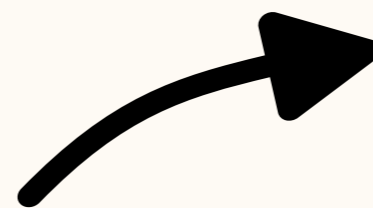
我的設計點子

通過設計

從 _____

製作成 _____

來延長塑膠的生命！



再動一步

從再利用方案至減少計劃

我們可以做什麼？



○ 減少使用一次性塑膠

○ 支持環保政策和倡議

○ 積極參與社區清潔活動

○ 提高對塑膠污染問題的關注和教育

我承諾未來 _____，減少使用 _____

