

Seed  
To Open Minds

主辦 Presented By

PMQ  
元創方

主要贊助 Lead Sponsor



中華人民共和國香港特別行政區政府  
文化體育及旅遊局  
Culture, Sports and Tourism Bureau  
The Government of the Hong Kong Special Administrative Region  
of the People's Republic of China



PLASTIC-FREE! BE THE ANIMAL GUARDIAN!

# 動物走塑救助組



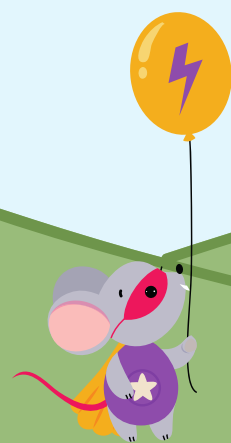
免責聲明：香港特別行政區政府僅為本項目提供資助，除此之外並無參與項目。在本刊物／活動內（或由項目小組成員）表達的任何意見、研究成果、結論或建議，均不代表香港特別行政區政府、文化體育及旅遊局、文創產業發展處、「創意智優計劃」秘書處或「創意智優計劃」審核委員會的觀點。

教材設計團隊

LittleUrbanMountain  
小市山設計  
LittleUrbanMountain

# 歡迎加入「動物走塑救助組」

幫助各位野生動物朋友



# 腦部熱身環節



# 野生環境裡有些什麼？





## 熱身遊戲

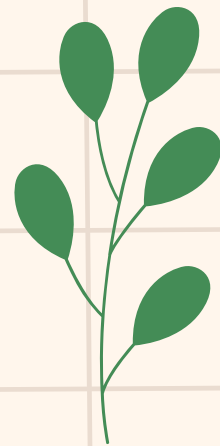


# 猜猜我是誰

現在需要派出一位救助組成員

模仿動物肢體動作

\*不能發出聲音\*





# 第一題

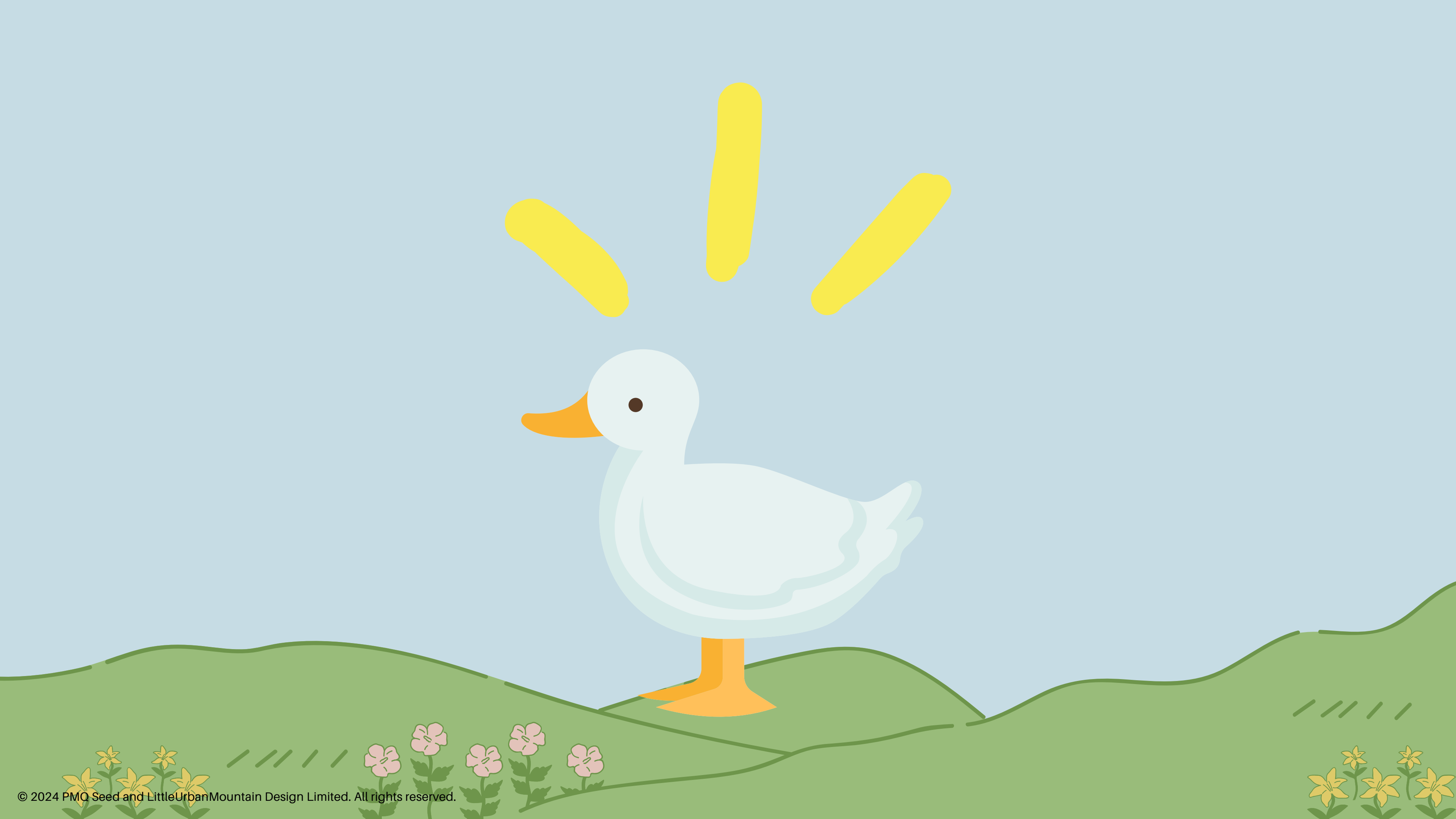




# 第二題









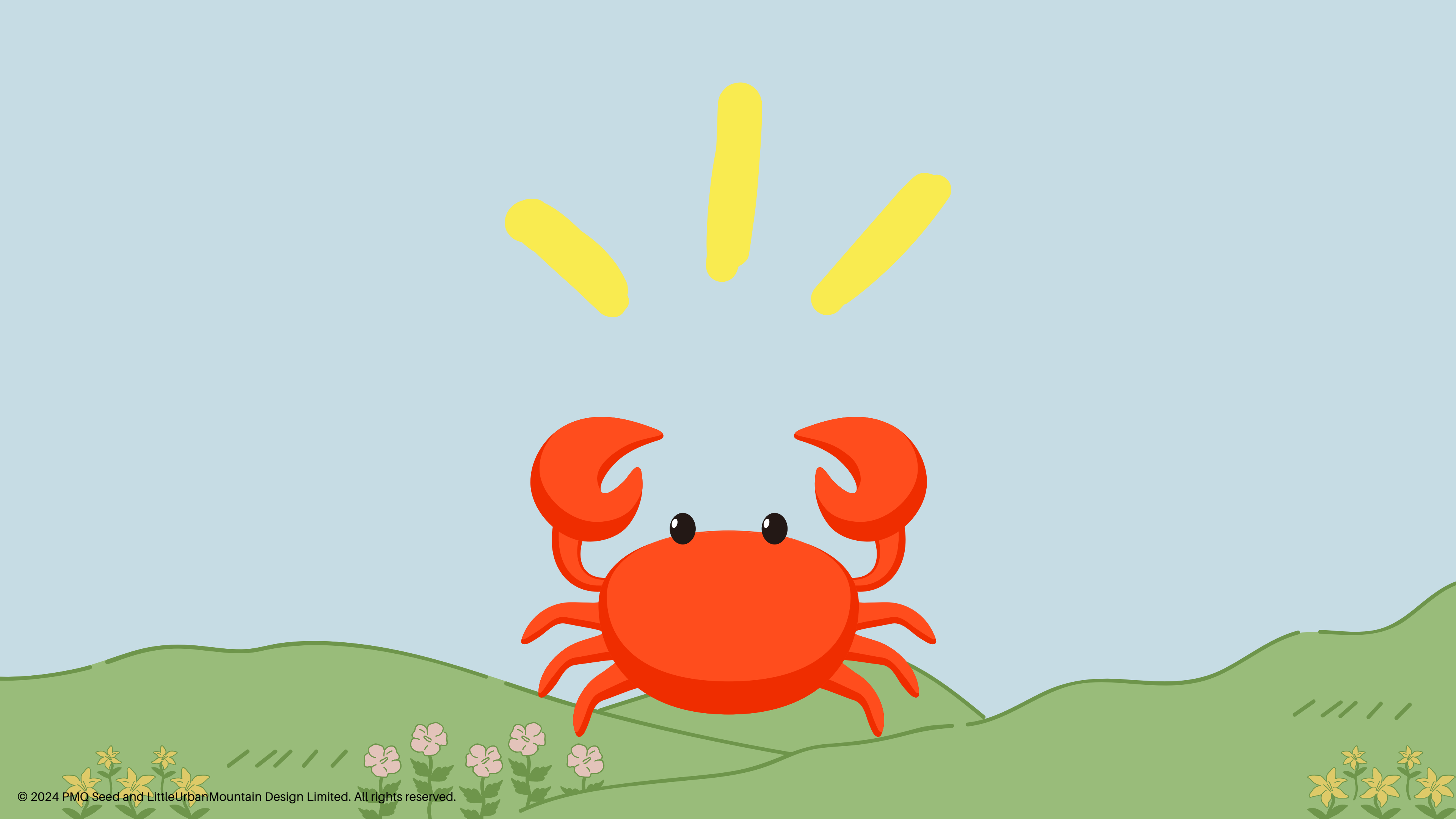
# 第三題







# 第四題



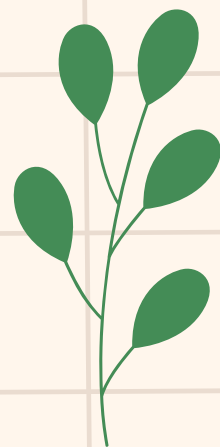


難度升級!!



# 猜猜我是誰2.0

猜猜以下動物的**正確名稱**





**第一題：你知道牠是誰嗎？**

- a. 中華粉紅海豚
- b. 江豚
- c. 河豚
- d. 中華白海豚



第一題：你知道牠是誰嗎？

a. 中華粉紅海豚

b. 江豚

c. 河豚

d. 中華白海豚 





第二題：你知道牠是誰嗎？

- a. 蛇
- b. 穿山甲
- c. 陸龜
- d. 食蟻獸



## 第二題：你知道牠是誰嗎？

- a. 蛇
- b. 穿山甲
- c. 陸龜
- d. 食蟻獸



第三題：你知道牠是誰嗎？

- a. 狗
- b. 箭豬
- c. 野豬
- d. 刺蝟





第三題：你知道牠是誰嗎？

a. 狗

b. 箭豬



c. 野豬

d. 刺蝟



**第四題：你知道牠是誰嗎？**

- a. 王氏小樹蛙
- b. 張氏小樹蛙
- c. 盧氏小樹蛙
- d. 陳氏小樹蛙





## 第四題：你知道牠是誰嗎？

a. 王氏小樹蛙

b. 張氏小樹蛙

c. 盧氏小樹蛙



d. 陳氏小樹蛙



第五題：你知道牠是誰嗎？

- a. 豹貓
- b. 獵豹
- c. 花貓
- d. 花豹



第五題：你知道牠是誰嗎？

- a. 豹貓
- b. 獵豹
- c. 花貓
- d. 花豹






第六題：你知道牠是誰嗎？

- a. 白鷺
- b. 鴨嘴獸
- c. 天鵝
- d. 黑臉琵鷺



第六題：你知道牠是誰嗎？

- a. 白鷺
- b. 鴨嘴獸
- c. 天鵝
- d. 黑臉琵鷺 



# 黑臉琵鷺

**外表：**臉部和嘴呈黑色

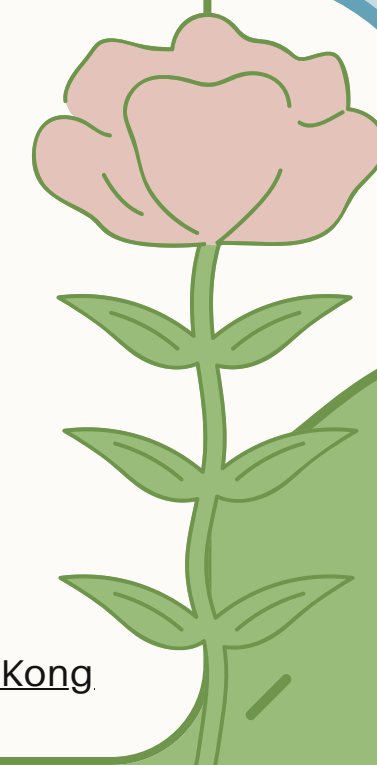
**生活地點：**東亞地區 - 日本、台灣、香港、越南、泰國沿岸地區

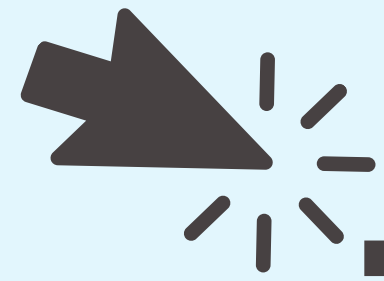
**喜歡食物：**蝦、蟹、魚

**現況：**全球數量估計約3,941隻，在港越冬的佔全球總數兩成。

《國際自然保護聯盟瀕危物種紅色名錄》列為「**瀕危**」物種。

© 黑面琵鷺 | WWF Hong Kong





# 故事時間



黑臉琵鷺與朋友的一天

恐怖

奇怪

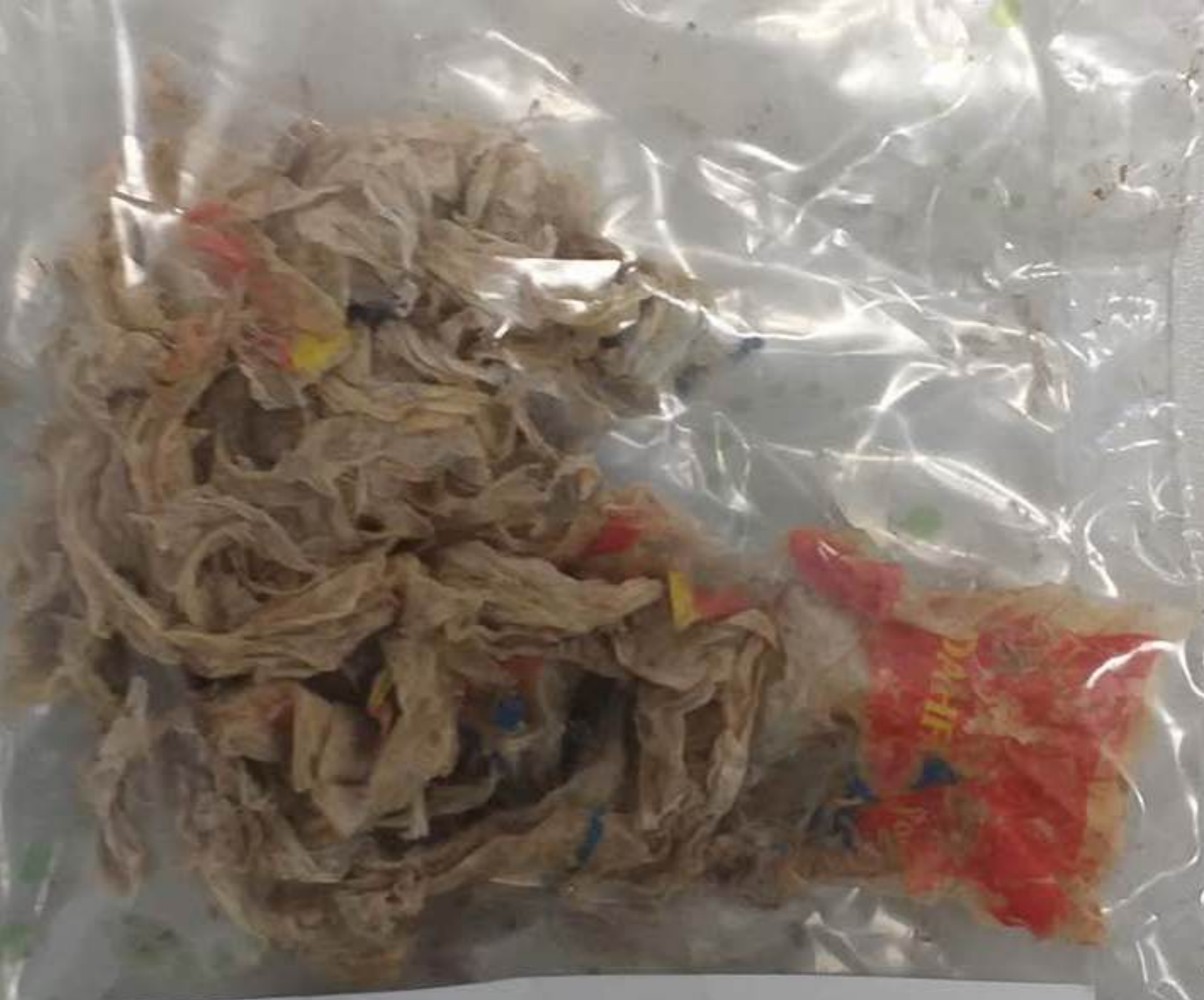
無辜

感受如何?

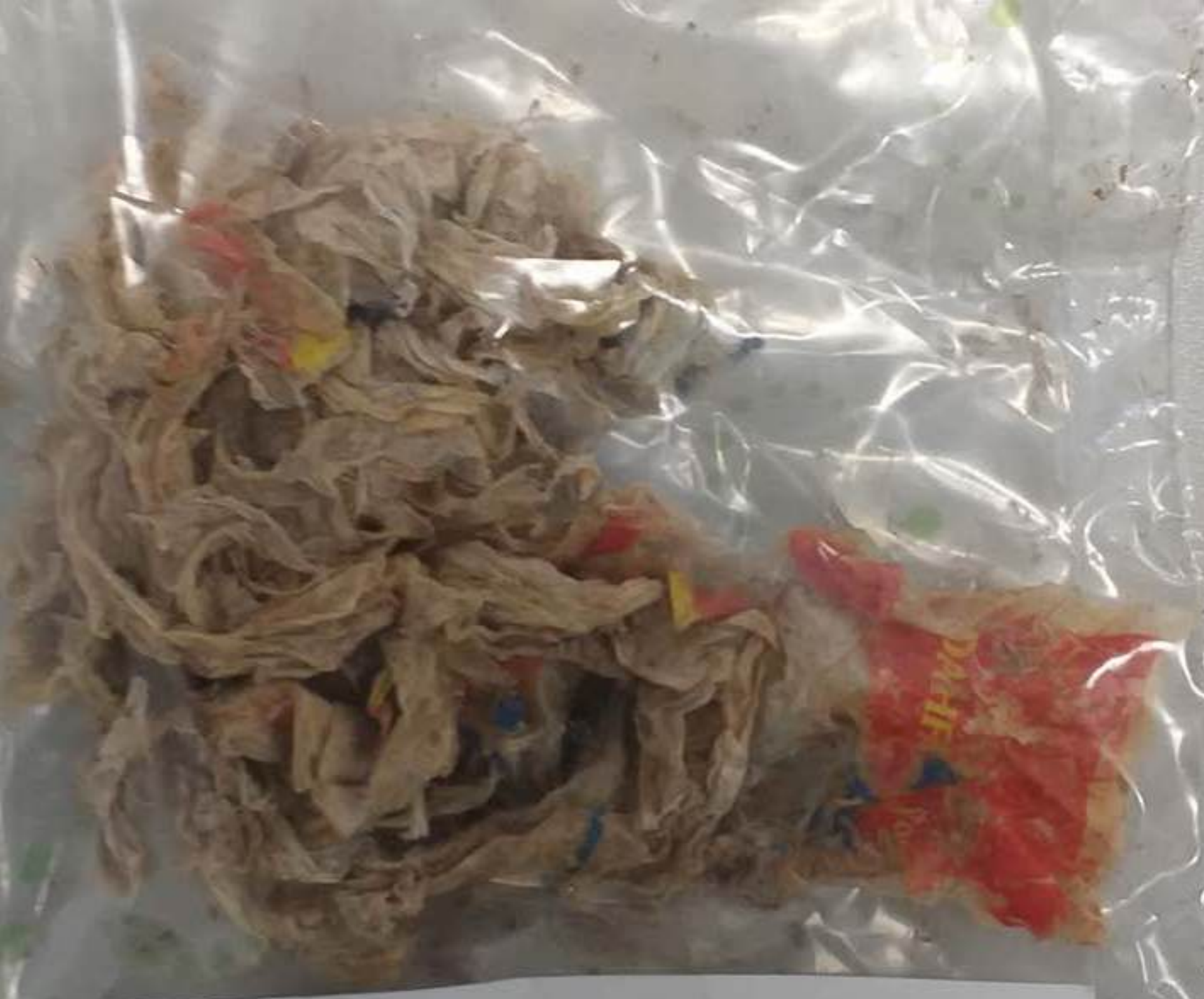
同情

可憐

搞笑



猜猜這些是什麼？



塔門野牛的嘔吐物內有塑膠



香港某處的雀鳥巢內發現塑膠



不是故事，  
而是事實





黃牛Billy胃中膠袋可載滿2垃圾桶 導致腸塞亡

2018年11月27日(二) 22:46

推介 44

分享

Post

分享



黃牛Billy從小於貝澳生活，性格溫馴。(「梅窩牛牛都哪裡去了？」fb) 1/4



貝澳 黃牛Billy 於2018年  
死去時發現胃內有**大量膠袋**

**數量足以載滿**

**2個垃圾桶**

# 綠海龜 - 每3隻就有1隻吃過塑膠...

- 曾在**香港南丫島深灣**一帶繁殖
- 被《國際自然保護聯盟瀕危物種紅色名錄》列為「**極度瀕危**」物種
- 海龜的進食習慣有助**減緩氣候變遷**
- 經研究發現，綠海龜體內有**膠手套**和其他**塑膠廢料**
- 難以分辨出水母和塑膠，因而**誤食膠袋**

**影響：**營養不良、健康受損、死亡  
甚至**破壞海洋生態系統**

© 林祖偉. (2020, November, 17). 香港海龜「吞下了塑膠手套」，海洋污染中求生的瀕臨物種. BBC News中文  
©(2021, March, 25). 綠海龜102: 綠海龜追蹤, 威脅和救援. 香港海洋公園



# 海鳥 - 90%海鳥體內含有塑膠...

- 信天翁、海鸚、燕鷗等
- 因塑膠的氣味和外形而**誤食**
- 誤將塑膠當作**建築物料**
- 研究估計顯示全球現時有約**90%**的海鳥曾吞食塑膠
- 學者估計**2050年**將會有**99%**的海鳥受海洋塑膠影響

© 姜唯 . (2015, September, 4). 塑膠垃圾太多 研究：九成海鳥都曾吃下肚. 環境資訊中心  
© (2016, November, 07). 科研人員揭開海鳥吃塑料垃圾的謎底. BBC News中文





還有  
更多  
香港野生動物  
受塑膠影響



© (2021, May, 4). 【專題】 珍愛綠林 山野無痕. 香港商報副刊

© (2021, November, 13). 關注組促漁護署撤回人道毀滅野豬政策. 信報

# 香港2023年郊野公園範圍收集到的垃圾總量

# 2700 公噸

即等於**180**架重約15公噸的雙層巴士



# 2023年《香港郊野垃圾調查》數據

## 最多受訪者郊遊時會製造的垃圾種類

1st.



紙巾 (66%)

2nd.



食物包裝 (65%)

3rd.



膠袋 (40%)

## 受訪者最關注郊野垃圾問題

### 對野生生物的影響



「誤吞垃圾」 (48%)



「改變覓食習性」 (21%)

**我們棄置塑膠的行為，慢慢破壞美好的郊野.....**



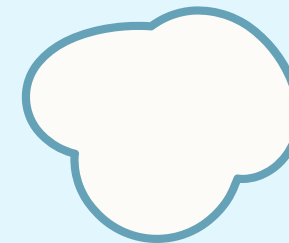
野生動物

難以分辨

食物和塑膠







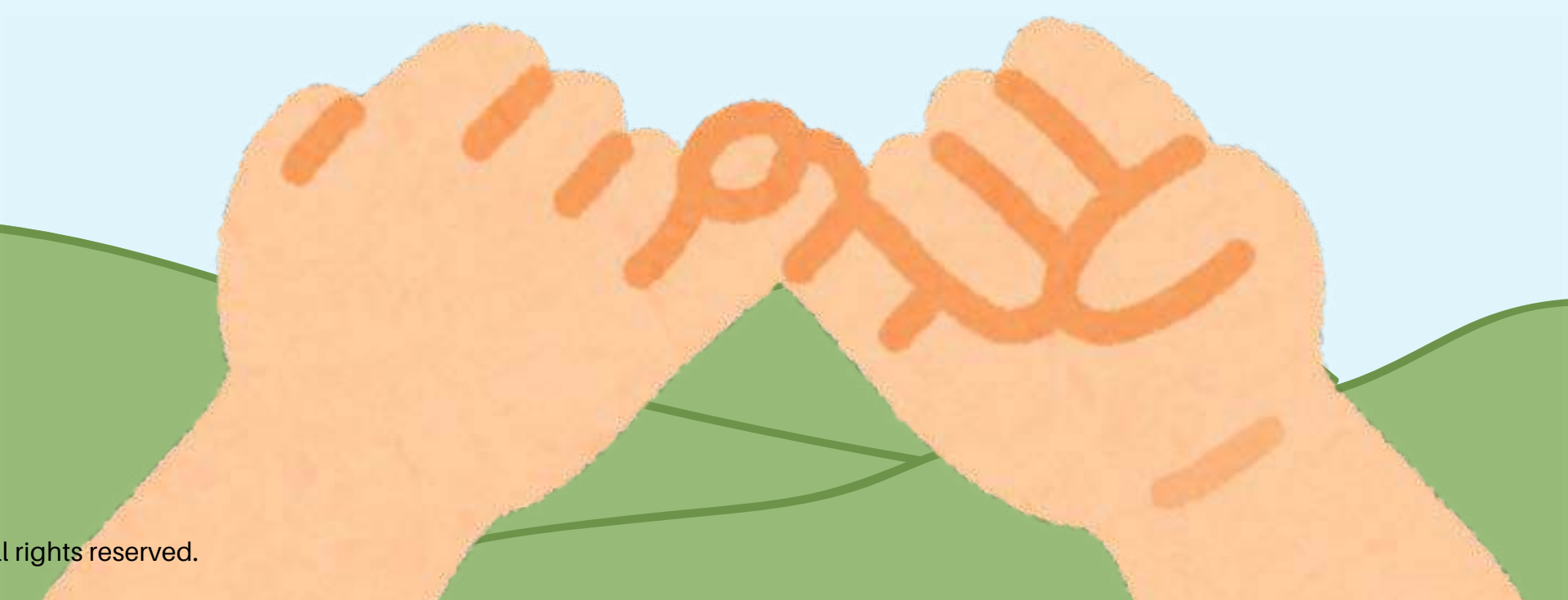
# 環保承諾書

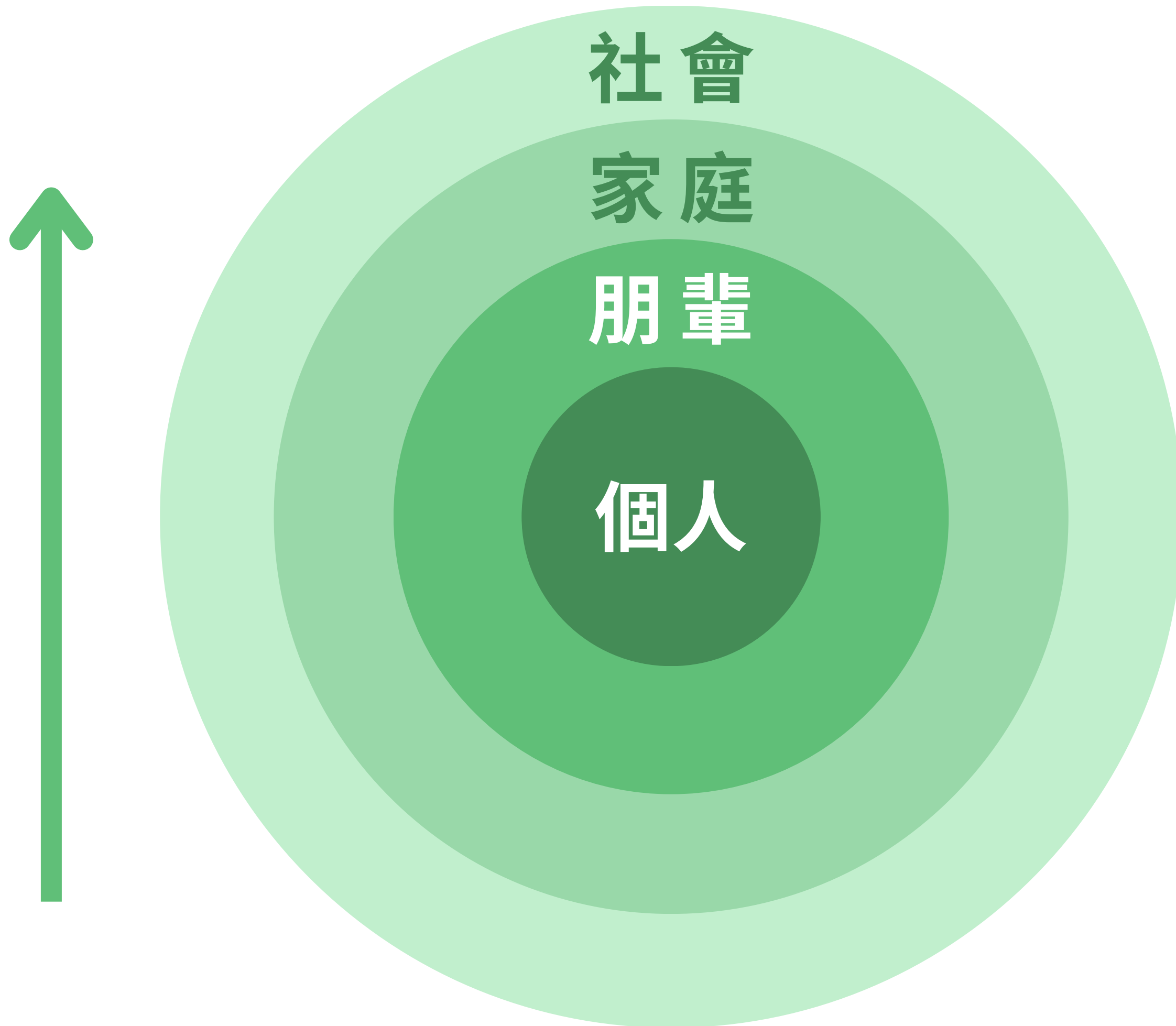




成為「動物走塑救助組」其中一員

先要許下承諾 設計承諾書





**個人、朋輩、  
家庭、社會，  
分別代表什麼場景？**



# 個人

減少購買過量文具？



# 家庭

鼓勵父母使用環保袋？



# 承諾



# 朋輩

和朋友外出時，自備水樽買珍珠奶茶？



# 社會

主動使用塑膠回收箱？

# - 手作環節 -

## 製作步驟

1. 觀察練習和創意思像
2. 繪畫草圖
3. 工具介紹
4. 製作動物錢罌



# - 手作環節 -

## 材料表

- 白紙
- 顏色硬卡紙
- 透明膠紙/雙面膠紙
- 活動眼珠配飾
- 毛絨鐵線 / 毛絨球
- 膠樽或塑膠製品

#歡迎使用其他物料製作，任意發揮

## 工具表

- 剪刀
- 剉刀
- 鉗
- 熱熔膠槍
- 顏色麥克筆/顏色筆

(兒童在使用**鋒利工具及熱熔膠槍**時必須有家長的監督)

# - 手作環節 -

預計製作時間 - 約1小時40分鐘

1. 觀察練習和創意想像 - 20分鐘

2. 繪畫草圖 - 15分鐘

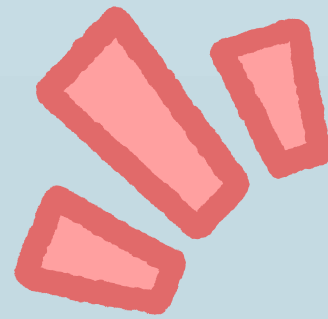
3. 工具介紹 - 5分鐘

4. 製作動物錢罌 - 60分鐘

# - 觀察練習 -

仔細觀察回收塑膠的細節

它們與錢罌有什麼類近之處嗎？





# - 創意想像 -

如果..... 塑膠長出了眼睛，它的眼睛會在哪裏呢？  
它們像哪些野生動物？



# 繪畫草圖

動物特徵？顏色？裝飾？大小？儲錢方法？



# - 製作時間 -

發揮創意 !! 把塑膠垃圾變成有用的動物錢罌 !!



# - 分享時間 -

動物走塑救助組成員 注意!

各位將有5分鐘的時間,

分享和展示你們剛製作的動物錢罌吧!

所選動物 > 使用塑膠製品 > 入幣位置 > 設計特色



# 感謝大家參與今次活動

## 實踐減塑 為環保出一分力!

鳴謝:



綠 惜 地 球  
THE GREEN EARTH



碧 瑤  
BAGUIO

